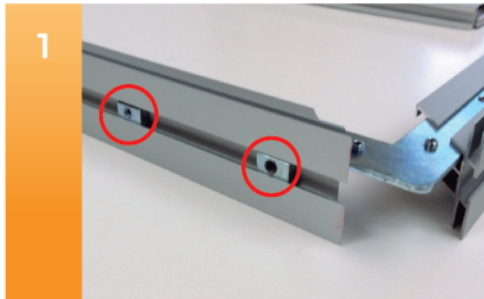


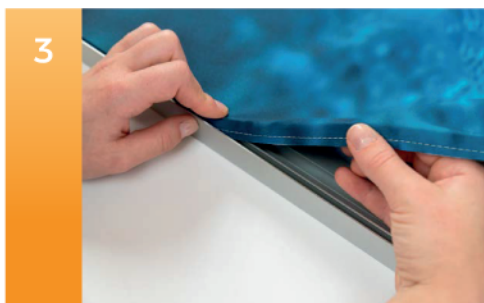
## → STANDMONTAGE



1 Schiebe während des Aufbaus die Nutsteine für die Standfüße in das Unterprofil ein.



2 Befestige die Standfüße an den Nutsteinen. Verwende dazu den größeren Imbusschlüssel.



3 Führe den Gummikeder in die Kederleiste ein.



4 Stelle dein fertiges Standposter auf.